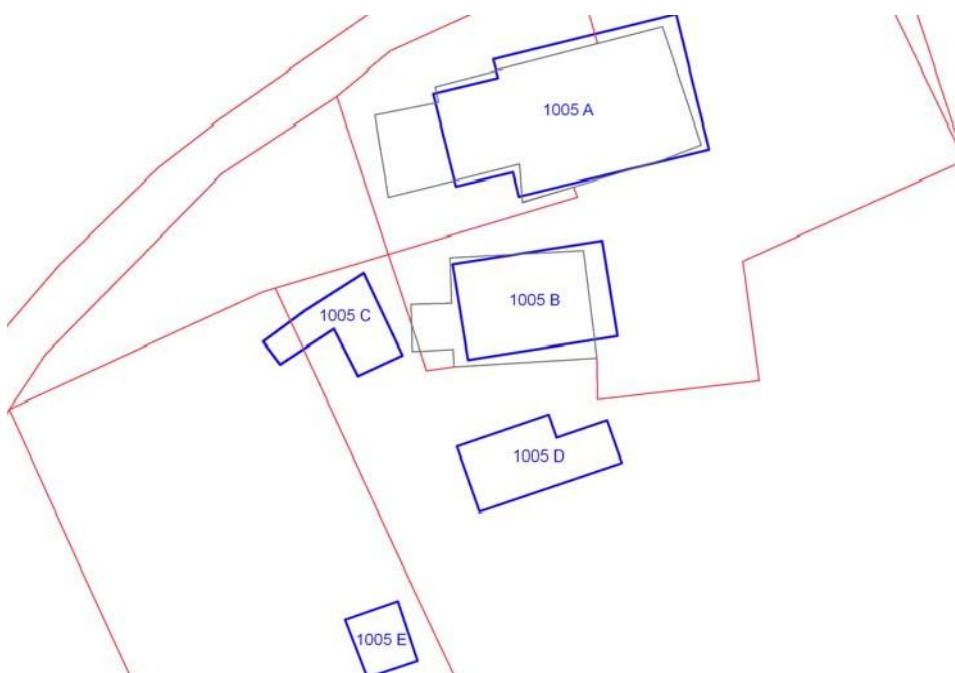


# COMUNE DI SAN CASCIANO VAL DI PESA – PIANO OPERATIVO - QUADRO CONOSCITIVO

## Analisi del Patrimonio edilizio nel territorio aperto

Scheda ratificata con Delibera del C.C. n. 3 del 4/2/2010

<i>Responsabile del progetto: prof. Arch. GIAN FRANCO DI PIETRO</i> <i>Collaboratori: arch. D. Donatini, arch. R. Monaci, arch. G. Pessina</i>	<b>SCHEMA N. 1005</b>
Toponimo ed indirizzo ( <u>Straduccia</u> ) <u>Via Cerbaia (per) 13</u> Schede 1985: n. <u>01/ 9-10</u> CTR 1:5000: foglio n. <u>275101</u> NCT: foglio/particella <u>11/30;11/157;11/158;11/31;11/156;11/186</u>	



	OGGETTO	*
A	casa colonica	V
B	fienile	CC
C	garage seminterrato	N
D	tettoia	N
E	baracca	N

(\*)Valore: RV: rilevante; V: medio; CC: compatibile con il contesto; SV: scarso; N: nullo

Data rilievo: 21/05/02

USO ATTUALE	
A	Abitazione permanente
B	Annesso agricolo
C	Rimessa-garage
D	Annesso agricolo
E	Annesso agricolo

Note C: Volume interrato di nuova costruzione; D: Tettoia precaria in legno e lamiera ad uso rimessa per macchine agricole ; E: Baracca

#### ALTERAZIONI TIPOLOGICHE

A	Superfetazioni; Ristrutturazione distributiva ; Cambiamento destinazione ; Frazionamento in più alloggi
B	Assenti
C	--
D	--
E	--

Note

#### ALTERAZIONI ARCH. ESTERNE

A		
Coperture	gravi	
Gronde e cornicioni	assenti	
Comignoli	leggere	
Intonaci	assenti	
Muri a faccia vista	assenti	
Aperture	leggere	
Infissi e persiane	gravi	
Elementi costruttivi/decorativi	assenti	
Elementi aggettanti (tettini)	gravi	
B		
Coperture	assenti	
Gronde e cornicioni	assenti	
Comignoli	assenti	

Intonaci	assenti	
Muri a faccia vista	assenti	
Aperture	gravi	
Infissi e persiane	gravi	
Elementi costruttivi/decorativi	assenti	
Elementi aggettanti (tettini)	leggere	
C		
Coperture	--	
Gronde e cornicioni	--	
Comignoli	--	
Intonaci	--	
Muri a faccia vista	--	
Aperture	--	
Infissi e persiane	--	
Elementi costruttivi/decorativi	--	
Elementi aggettanti (tettini)	--	
D		
Coperture	--	
Gronde e cornicioni	--	
Comignoli	--	
Intonaci	--	
Muri a faccia vista	--	
Aperture	--	
Infissi e persiane	--	
Elementi costruttivi/decorativi	--	
Elementi aggettanti (tettini)	--	
E		
Coperture	--	
Gronde e cornicioni	--	
Comignoli	--	
Intonaci	--	
Muri a faccia vista	--	
Aperture	--	
Infissi e persiane	--	
Elementi costruttivi/decorativi	--	
Elementi aggettanti (tettini)	--	
<b>STATO DI CONSERVAZIONE</b>		
A	Buono	
B	Medio	

C	Buono	
D	Medio	
E	Medio	
<b>VALORE</b>		
A	Medio	
B	Medio	
C	Nulla	
D	Nulla	
E	Nulla	
<b>AREA DI PERTINENZA</b>		Valore complessivo: Medio
	Aperta	
	Recinzioni interne	
	Recinzione con siepe viva	
<b>ALTERAZIONI AREA DI PERTINENZA</b>		Alterazioni complessive: leggere
	Pavimentazione	assenti
	Muri a retta in c.a.	assenti
	Arredo (lumi;gazebo;..)	leggere
	Vegetazione incongrua	gravi
	Garage/rimessa interrata	presente
	Box	assenti
	Parcheggi	presente
	Baracche precarie	presente
		Ampia area a parcheggio sterrata
		Baracchino ad uso legnaia; tettoia in legno e lamiera
<b>VISIBILITA'</b>		
Da punti panoramici		





